

Nom et prénom

Institution

Fonction professionnelle

Adresse professionnelle

Numéro de téléphone

E-mail

N° matricule

Signature

à retourner avant le 28 février 2020 (limité à 60 personnes)

par fax au 45 45 44,

par E-mail à adminfc@cepas.lu

ou par courrier au

CePAS / Service Administration Formation continue

58, boulevard Grande-Duchesse Charlotte

L-1330 Luxembourg

L'aide psycho-sociale sous contrainte

Guy Hardy

**Jeudi 12 mars &
Vendredi 13 mars 2020**

9h00-17h00 / accueil à partir de 8h45

Limité à 60 personnes

Congrégation des Sœurs Franciscaines

50, avenue Gaston Diderich

L-1420 Luxembourg

Le séminaire s'adresse aux professionnels des champs
psycho-socio-éducatifs, aux enseignants et à tous les
acteurs professionnels concernés par l'adolescence.

CePAS

Centre psycho-social et d'accompagnement scolaires

www.cepas.lu

58, boulevard Grande-Duchesse Charlotte
L-1330 Luxembourg

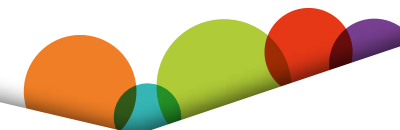
Tél.: (+352) 247-75910

E-mail: adminfc@cepas.lu

 /cepasluxembourg



LE GOUVERNEMENT
DU GRAND-DUCHÉ DE LUXEMBOURG
Ministère de l'Éducation nationale,
de l'Enfance et de la Jeunesse



D'une part, jusqu'à un passé récent, la « demande d'aide » était considérée comme un préalable essentiel et fondamental, pour ne pas dire indispensable, à toute intervention éducative ou sociale. Or, l'évolution de notre société et le sens qu'y prend aujourd'hui la protection et l'accompagnement de l'adolescence, et des familles font que de plus en plus d'intervenants se trouvent confrontés à des bénéficiaires « obligés » qui soit acceptent l'aide du bout des lèvres, soit perçoivent celle-ci comme une violence, une intrusion dans leur espace privé.

Comment accueillir, intervenir auprès d'adolescents, d'adultes, de parents, de familles qui ne demandent rien et qui de surcroît se méfient de leurs « aidants » ? Comment intervenir auprès de bénéficiaires, usagers, qui ne souhaitent pas la présence des intervenants psycho-médico-sociaux ? Comment accompagner un sujet qui n'a pas demandé à l'être ? Telles sont bien les questions incontournables qui se posent aujourd'hui à un grand nombre de professionnel/le/s du champ éducatif et psycho-social.

Ce séminaire s'inscrit dans une volonté de réflexion sur le changement de positionnement des professionnels par rapport aux bénéficiaires, en y présentant une approche et une méthodologie d'intervention innovante ainsi que des outils pour aborder la relation d'aide contrainte.

Au travers de stratégies issues de la Programmation neuro-linguistique, de l'éducation positive de l'approche systémique orientée solution, le formateur proposera à chaque participant de se tester à un changement de posture face à une situation d'aide « sous contrainte ». D'expert de la vie et des problèmes de l'autre, il deviendra expert dans l'animation d'un processus qui permet à l'autre de devenir expert de sa situation.

Une des valeurs certaine de ce séminaire est d'allier acquis théoriques et expérimentation directe.



Guy Hardy

Guy Hardy est assistant social, intervenant et formateur en approche systémique, formateur certifié en PNL (programmation neurolinguistique) par le New York Training Institute, membre de l'association européenne des thérapeutes familiaux. Il anime de nombreuses formations en France, en Belgique et au Canada et est auteur d'ouvrages, tels que « S'il te plaît, ne m'aide pas ! L'aide sous injonction administrative ou judiciaire ».

L'aide psycho-sociale sous contrainte

Guy Hardy

**Jeudi 12 mars &
Vendredi 13 mars 2020**

